



# Lebenshilfe Ostholstein

Am Kirchhof 10

23611 Bad Schwartau

Telefon 0451/2 90 01 14

Fax 0451/2 90 01 16

E-Mail: [info@lebenshilfe-ostholstein.de](mailto:info@lebenshilfe-ostholstein.de)



## Physiotherapie-Praxis

Am Petroleumhafen 2, 23611 Bad Schwartau

Telefon 0451/47 98 69 73

Fax 0451/47 98 69 77

E-Mail: [physio@lebenshilfe-ostholstein.de](mailto:physio@lebenshilfe-ostholstein.de)



## Frühförderung

Am Petroleumhafen 2, 23611 Bad Schwartau

Telefon 0451/47 98 69 71

Fax 0451/47 98 69 77

E-Mail: [fruehfoerderung@lebenshilfe-ostholstein.de](mailto:fruehfoerderung@lebenshilfe-ostholstein.de)



## Integrative Kindertagesstätte am Papenmoor

Am Kirchhof 10, 23611 Bad Schwartau

Telefon 0451/2 96 27 93

Fax 0451/6 93 46 54

E-Mail: [mueller@lebenshilfe-ostholstein.de](mailto:mueller@lebenshilfe-ostholstein.de)



## Integrative Kindertagesstätte Mittenmang

Ludwig-Jahn-Str. 7a, 23611 Bad Schwartau

Telefon 0451/49 05 97 21

Fax 0451/49 05 97 24

E-Mail: [offenborn@lebenshilfe-ostholstein.de](mailto:offenborn@lebenshilfe-ostholstein.de)



## Familienzentrum

Eutiner Str. 10, 23611 Bad Schwartau

Telefon 0451/2 92 93 28

Fax 0451/2 92 93 36

E-Mail: [familienzentrum@lebenshilfe-ostholstein.de](mailto:familienzentrum@lebenshilfe-ostholstein.de)



## Familienentlastender Dienst

Eutiner Str. 10, 23611 Bad Schwartau

Telefon 0451/2 96 27 58

E-Mail: [meyer@lebenshilfe-ostholstein.de](mailto:meyer@lebenshilfe-ostholstein.de)



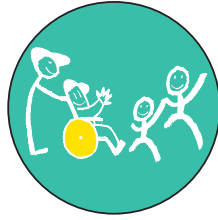
## Physiotherapie-Praxis im Therapiezentrum Am Petroleumhafen 2

Unsere Leistungen für  
**Erwachsene**



# Unsere Angebote

Wir arbeiten mit verschiedenen physiotherapeutischen Methoden und Therapien.



Wir beraten Sie gern, um die geeignete Methode oder Therapie für Sie zu finden.

## **Allgemeine Krankengymnastik**

Die Krankengymnastik umfasst eine Vielzahl einzelner therapeutischer Maßnahmen zur Erhaltung und Verbesserung von Kraft, Ausdauer und Koordination. Dazu gehören auch die Verbesserung von Kreislauffunktionen und die Linderung von Schmerzen. Die Behandlung umfasst aktive und passive Übungen.

## **Vojta-Therapie**

Die Vojta-Therapie beeinflusst die Bewegungszentren im Gehirn und verbessert so dauerhaft die Körperhaltung und Beweglichkeit. Beeinflussen können wir die Skelett-, Gesichts- und Mundmuskulatur, das vegetative Nervensystem, die Wahrnehmung und die Atemfunktion.

## **Bobath-Therapie**

Grundlage der Bobath-Therapie ist eine ganzheitliche Sichtweise des Menschen. Im Bobath-Konzept gibt es keine standardisierten Übungen, sondern therapeutische Maßnahmen greifen Alltagssituationen auf.

## **Cranio-Sacral-Therapie**

Die Methode ist eine sanfte, osteopathische Behandlung. Die Therapeutinnen arbeiten mit leichten Berührungen, um die körpereigenen Kräfte zur Regulation innerhalb des Cranio-Sacralen Systems anzuregen. Eine bessere Funktion des Nervensystems ist die Folge.

## **Außerdem bieten wir**

- Manuelle Lymphdrainage
- Rheumabehandlung
- Eisanwendungen
- Heißluft
- Nachsorge nach chirurgischen Eingriffen
- Sitzschulung, Rückentraining, Gangschulung

## **Unsere Arbeitsschwerpunkte**

Schwerpunkt unserer Arbeit ist die Einzeltherapie. Wir machen Befunderhebung der Haltungs- und Bewegungsentwicklung auch außerhalb der Kassenleistung. Auf Wunsch bieten wir auch Hausbesuche an.

## **Unser Team**

Wir sind Physiotherapeutinnen mit langjähriger Berufserfahrung und verschiedenen Zusatzqualifikationen: Svantje Schneider, Jutta von Flottwell und Jana Oestreich.

## **Unsere Vertragspartner**

Unsere Vertragspartner sind alle gesetzlichen Krankenkassen und Berufsgenossenschaften. Zusätzlich bieten wir Ihnen weitere Leistungen auf Privatzahler-Basis an.